

## CON-Line<sup>®</sup> Big W 75 - 98“ Medienstele, Boden-Wand Montage

**Art.-Nr.: 2767**

Die CON-Line<sup>®</sup> Big W 75 - 98“ ist eine Medienstele zur Boden-Wand Montage. Durch ihre kompakte Bauweise ist sie nahezu überall platzierbar.

Sie eignet sich für Bildschirme mit einer Diagonale von 75 bis 98“ | 191 - 249 cm. Die inkludierte VESA-Aufnahme kann bis max. VESA 900 x 800 mm bestückt werden. Die Bildschirmmontage erfolgt in Landscape-Ausrichtung.

Durch die 2-teilige, herausnehmbaren AV-Montageplatten ist die Installation schnell und einfach durchführbar.

Für ausreichende Belüftung sorgen Belüftungseinsätze im Korpus. Hinter der seitlich aufschiebbaren

Frontplatte mit Soft-Close Dämpfern findet AV-Zubehör geschützt seinen Platz. Ein versenkbares Sicherheitsschloss in der Seite des Korpus sorgt zusätzlich für Sicherheit.

Durch die platzsparende Boden-Wand Montage wird nicht viel Platz benötigt. Unter dem Korpus montierte Stellfüße sorgen bei Bedarf für einen Niveaueausgleich.

Die maximale Traglast beträgt 150 kg.

Alternative Farb- oder Dekorvarianten (Korpus) sind auf Anfrage realisierbar - auch als Einzelstück.



## CON-Line<sup>®</sup> Big W 75 - 98“ Medienstele, Boden-Wand Montage

Art.-Nr.: 2767

- Medienstele zur Boden-Wand Montage
- 75 - 98“ | 191 - 249 cm
- Landscape-Ausrichtung
- VESA, min. 200 x 200 - max. 900 x 800 mm (auf Wunsch erweiterbar auf VESA 1500 x 800 mm)
- Frontcover seitlich aufschiebbar inkl. Soft-Close Dämpfern
- Platzsparende Boden-Wand Montage
- Stellfüße für Niveaueausgleich
- Belüftungseinsätze im Korpus
- AV-Zubehör findet, vor Fremdzugriff geschützt, im Inneren des Möbelkorpus seinen Platz
- Einfache Montage dank 2-teiliger, herausnehmbarer AV-Montageplatten
- Versenkbares Sicherheitschloss an der Korpusseite
- 150 kg maximale Traglast
- Farbe: weiß



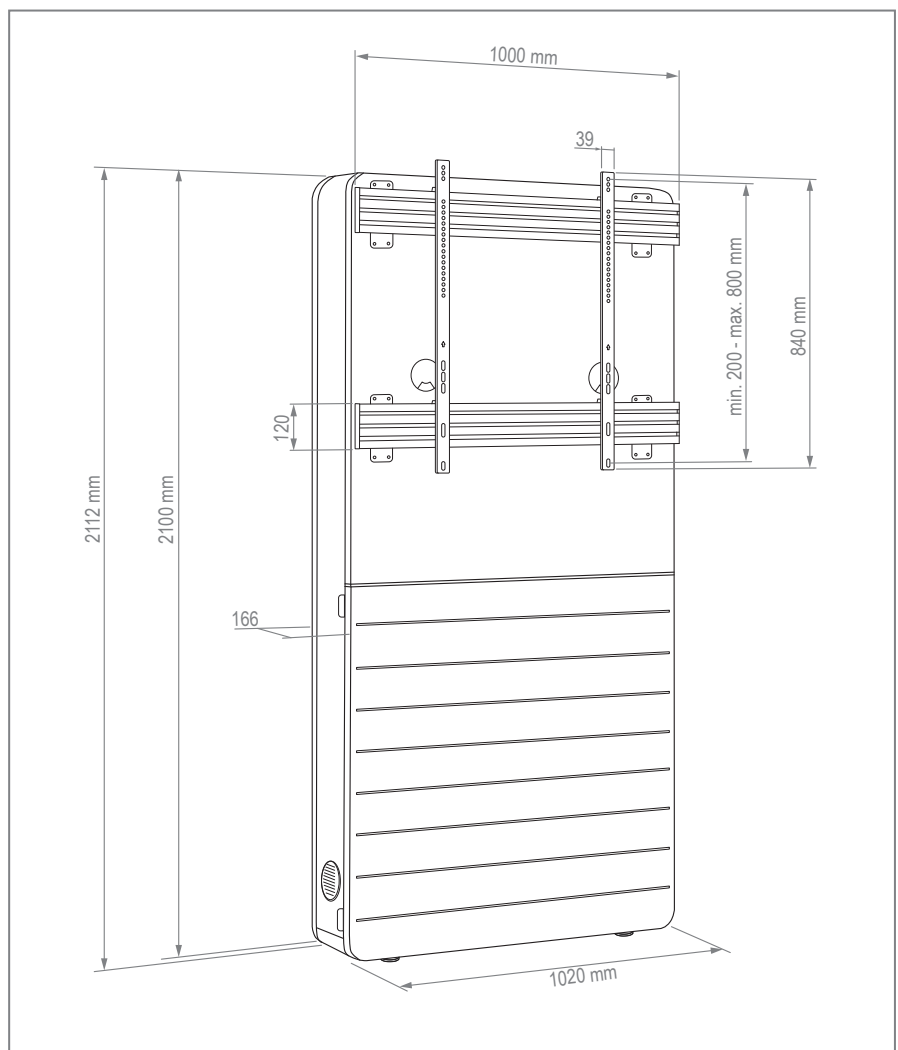
Versenkbares Sicherheitschloss



2-teilige AV-Montageplatte

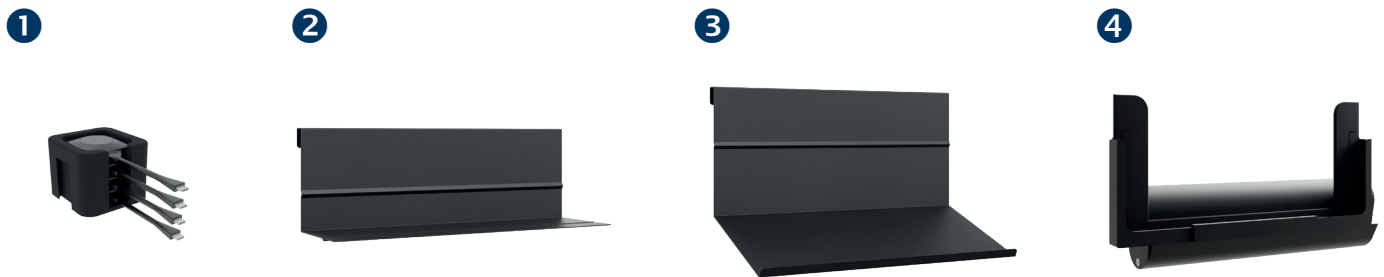


AV-Zubehör findet im Inneren problemlos Platz



## Zubehör CON-Line<sup>®</sup>

### Optionales Zubehör für CON-Line und CON-Line Big



| Art.-Nr.: | Artikelbezeichnung                | Funktion & Eignung  | Abbildung | Farbe   |
|-----------|-----------------------------------|---|-----------|---------|
| 2935      | CON-Line <sup>®</sup> Dangle Tray | Dongle-Ablage, geeignet für alle Ausführungen der CON-Line <sup>®</sup> - und CON-Line <sup>®</sup> Big Medienstelen            | 1         | schwarz |
| 2932      | CON-Line <sup>®</sup> AV Shelf    | AV-Ablage, geeignet für alle Ausführungen der CON-Line <sup>®</sup> - und CON-Line <sup>®</sup> Big Medienstelen                | 2         |         |
| 2933      | CON-Line <sup>®</sup> Lapholder   | Laptop-Halter, geeignet für alle Ausführungen der CON-Line <sup>®</sup> - und CON-Line <sup>®</sup> Big Medienstelen            | 3         |         |
| 2882      | CON-Line <sup>®</sup> Tableholder | Tablet-Halter, universal, geeignet für alle Ausführungen der CON-Line <sup>®</sup> - und CON-Line <sup>®</sup> Big Medienstelen | 4         |         |

# Zubehör CON-Line®

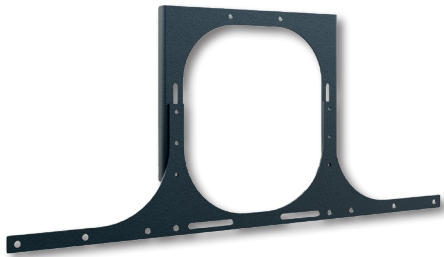
## Optionales Zubehör für CON-Line und CON-Line Big



Art.-Nr.: 2286



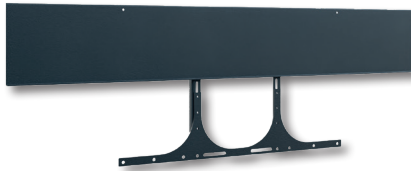
Art.-Nr.: 2918



Art.-Nr.: 2931



Art.-Nr.: 2278



Art.-Nr.: 2919



Art.-Nr.: 2282

| Art.-Nr.: | Artikelbezeichnung                                   | Empfohlene Bildschirmgröße             | VESA           | Funktion & Eignung  | Abbildung | Farbe   |
|-----------|--|--|----------------|---|-----------|---------|
| 2286      | Poly Display Adapter 55 - 75"                        | 55 - 75"   140 - 191 cm                | max.<br>800 mm | Adaption für Poly Studio, Poly Studio X50 und Poly Studio X70   | 1         | schwarz |
| 2287      | Poly Display Adapter 75 - 86"                        | 75 - 86"   191 - 218 cm                |                | -   |           |         |
| 2918      | Poly P15, E70, X30 Display Adapter 55 - 75"          | 55 - 75"   140 - 191 cm                |                | Adaption für Poly Studio P15, Poly Studio E70 und Poly Studio X30   | 2         |         |
| 2931      | Logitech Rally Bar & Rally Bar Mini Adapter 55 - 86" | 55 - 86"   140 - 218 cm                |                | Adaption für Logitech Rally Bar und Logitech Rally Bar Mini   | 3         |         |
| 2937      | Logitech Rally Bar Huddle Adapter 55 - 75"           | 55 - 75"   140 - 191 cm                |                | Adaption für Logitech Rally Bar Huddle  | -         |         |
| 2278      | Meetup Display Adapter 55 - 75"                      | 55 - 75"   140 - 191 cm                |                | Adaption für Logitech Meetup  | 4         |         |
| 2279      | Meetup Display Adapter 75 - 86"                      | 75 - 86"   191 - 218 cm                |                | -   |           |         |
| 2919      | Nureva HDL 300 Adapter 55 - 75"                      | 55 - 75"   140 - 191 cm                |                | Adaption für Nureva HDL 300   | 5         |         |
| 2920      | Nureva HDL 300 Adapter 75 - 86"                      | 75 - 86"   191 - 218 cm                |                | -   |           |         |
| 1925      | Cisco Room-Kit Adapter 55 - 75"                      | 55 - 75"   140 - 191 cm                |                | -   |           |         |
| 2900      | Cisco Room-Kit Adapter 75 - 86"                      | 75 - 86"   191 - 218 cm                |                | Adaption für Cisco Webex Room Kit Mini, Cisco Webex Room Kit, Cisco Webex Room Kit Plus und Cisco Room Kit EQ | -         |         |
| 2282      | Cisco Room-Kit Adapter Dual                          | 55", 65", 75"   140 cm, 165 cm, 191 cm |                | 6   |           |         |